

Wohnen wie im Urlaub - Traum Gartenwohnung im Bauhaus - Stil



81829 München

Zimmer: 4,00
Wohnfläche ca.: 117,00 m²
Kaufpreis: 399.900,00 EUR

Scout-ID: 61214309
Anbieter-Objekt-Nr.: SL110703



Ihr Ansprechpartner:

Immobilien-Service-München
M. Herrmann

E-Mail: mh@immoservice-muenchen.de

Mobil: +49 160 99 66 01 33

Web: <http://www.immoservice-muenchen.de>

Wohnungstyp:	Erdgeschosswohnung
Nutzfläche ca.:	124,00 m ²
Etage:	0
Etagenanzahl:	2
Schlafzimmer:	3
Badezimmer:	2
Gäste-WC:	Ja
Keller:	Ja
Balkon/Terrasse:	Ja
Garten/-mitbenutzung:	Ja
Personenaufzug:	Ja
Einbauküche:	Ja
Objektzustand:	Neuwertig
Baujahr:	2007
Qualität der Ausstattung:	Gehoben
Heizungsart:	Zentralheizung
Befeuerungsart:	Fernwärme
Endenergiebedarf:	0,50 kWh/(m ² *a)
Bezugsfrei ab:	September 2011
Garage/Stellplatz:	Tiefgarage
Anzahl Garage/Stellplatz:	1

Hausgeld: 416,00 EUR
Garage/Stellplatz-Kaufpreis: 19.900,00 EUR
Provision: 3,57 Prozent
Zahlbar und fällig nach notariellem Kaufvertragsabschluss

Wohnen wie im Urlaub - Traum Gartenwohnung im Bauhaus - Stil



81829 München

Zimmer: 4,00
Wohnfläche ca.: 117,00 m²
Kaufpreis: 399.900,00 EUR

Objektbeschreibung:

Wohnen wie im Urlaub in ruhiger Parklage.
Unverbaubare Wohnlage mit Alpenblick.
Traumhafter eigener Garten, umlaufend, mit ca. 110 m² Nettofläche.
Badesee in 300m Entfernung
Perfekte Infrastruktur (Schulen, Kindergärten, Riem Arcaden), sowie U-Bahn Haltestelle U 2 in 500m Entfernung, diverse Buslinien 139, 186, 189 und 190 und Anschluss an die A 92

Die Raumgrößen im Einzelnen (ca. - Angaben):

Wohnen/Essen	34,5 m ²
Schlafen	16,0 m ²
Küche (offen)	6,5 m ²
Bad/WC	6,0 m ²
Diele	17,0 m ²
Zimmer 1	13,7 m ²
Zimmer 2	12,8 m ²
Dusche/WC	3,8 m ²
½ Loggia 1	4,0 m ²
½ Loggia 2	3,0 m ²

Gesamt 117,3 m²

Ausstattung:

Gehobene, geschmackvolle Ausstattung:
Moderne Einbauküche, Bäder im wertigen Design,
Parkett, praktischer Einbauschränk im Flur.
Lichtdurchflutete Räume durch bodentiefe Fenster in allen Räumen.
Die Wohnung ist zur Gänze nach Süden ausgerichtet.

Lage:

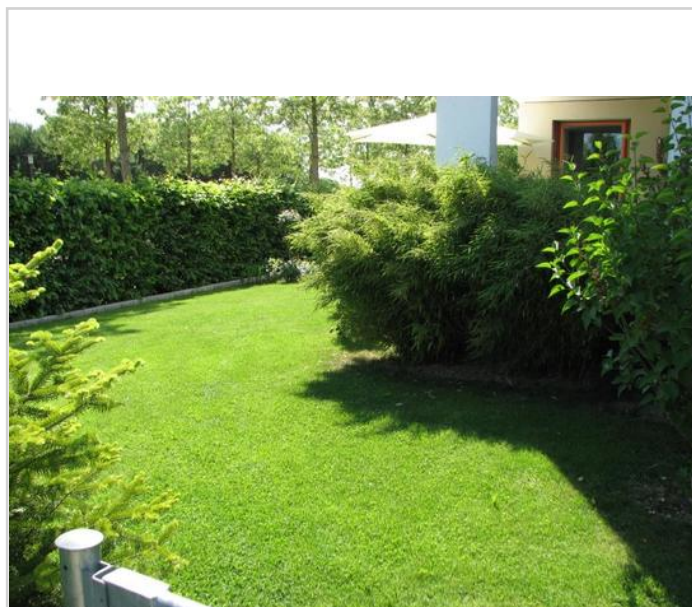
Wohnen wie im Urlaub in ruhiger Lage am Park der ehemaligen Bundesgartenschau.
Unverbaubare Wohnlage mit Alpenblick.
Badesee in 300m Entfernung
Perfekte Infrastruktur (Riem Arcaden), sowie U-Bahn Haltestelle U 2 in 500m Entfernung, sowie diverse Buslinien 139, 186, 189 und 190 und Anschluss an die A 92

Sonstiges:

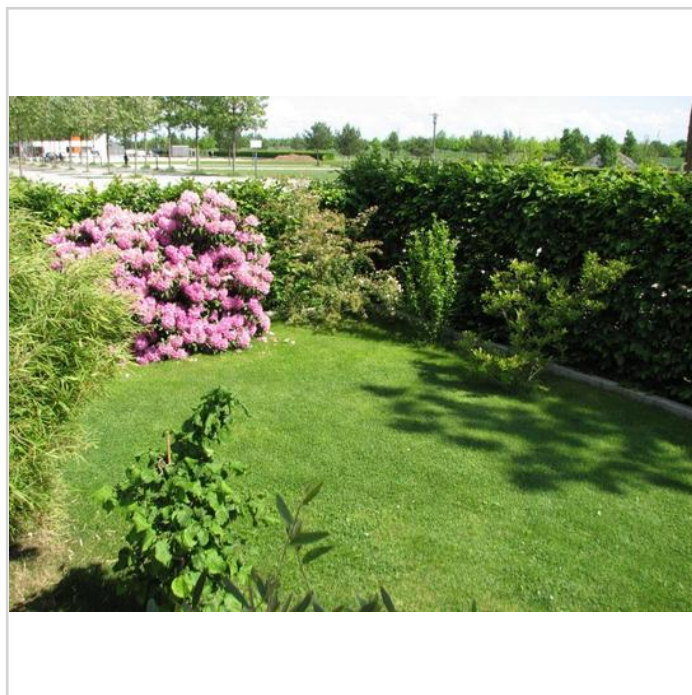
Sämtliche Angaben freibleibend!

Anfragen bitte bevorzugt per Email unter Angabe Ihrer Kontaktdaten. Wir setzen uns dann umgehend mit Ihnen in Verbindung.

Wir bieten das Objekt im Alleinauftrag an.
Es gelten unsere allgemeinen Geschäftsbedingungen



Garten_Loggia 3



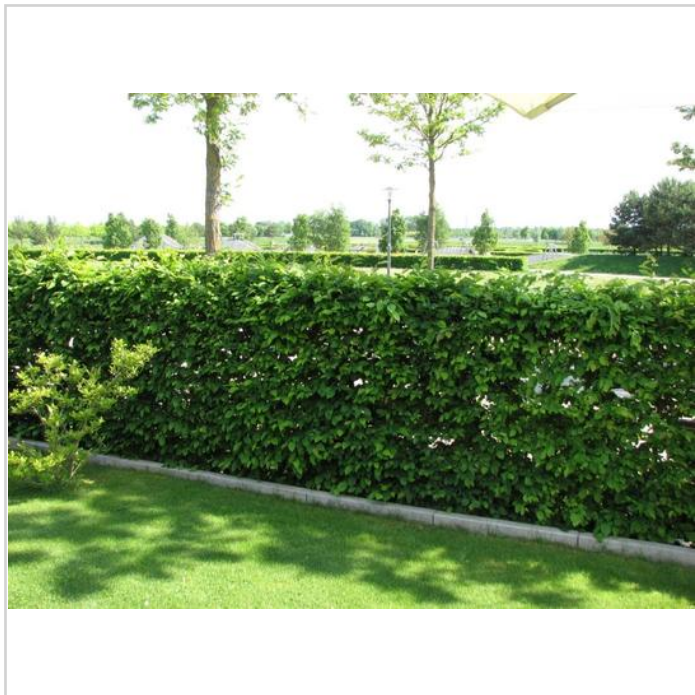
Garten 1

Wohnen wie im Urlaub - Traum Gartenwohnung im Bauhaus - Stil

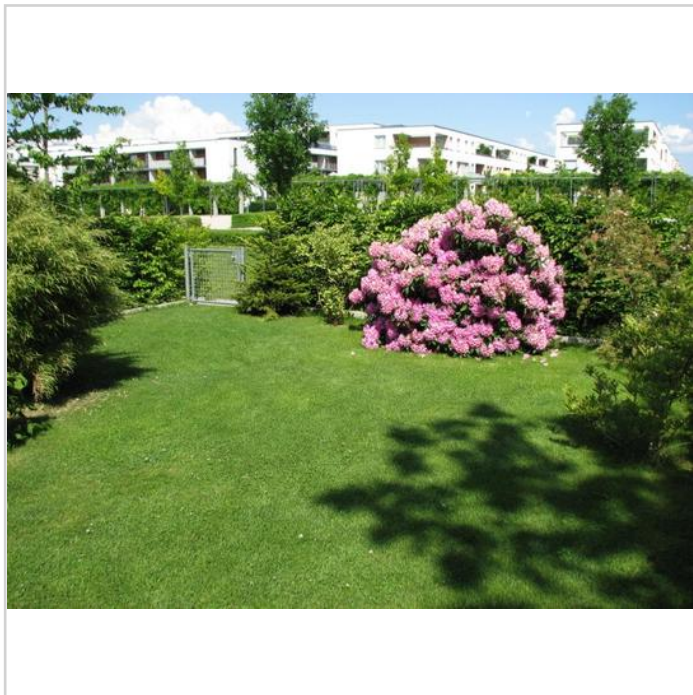


81829 München

Zimmer: 4,00
Wohnfläche ca.: 117,00 m²
Kaufpreis: 399.900,00 EUR



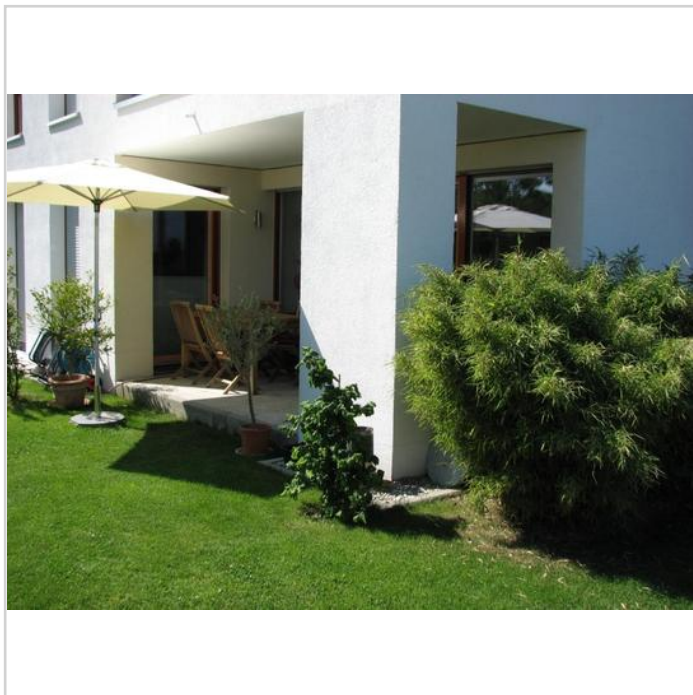
Garten 2



Garten 3



Garten 4



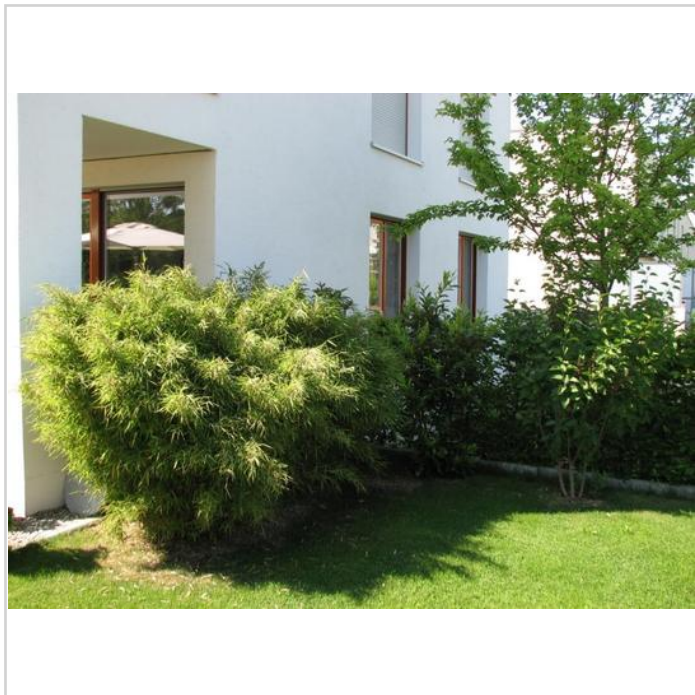
Garten_Loggia 1

Wohnen wie im Urlaub - Traum Gartenwohnung im Bauhaus - Stil



81829 München

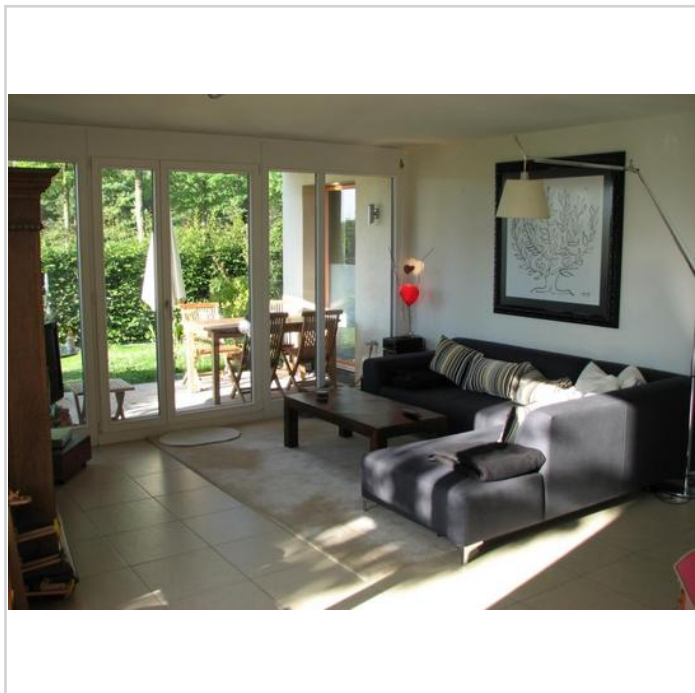
Zimmer: 4,00
Wohnfläche ca.: 117,00 m²
Kaufpreis: 399.900,00 EUR



Garten_Loggia 2



Gesamtansicht



Wohnzimmer 1



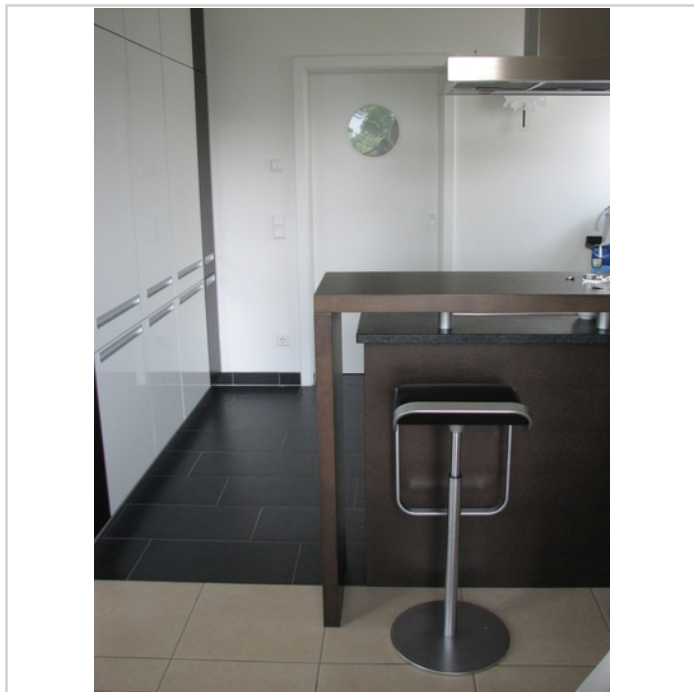
Küche 1

Wohnen wie im Urlaub - Traum Gartenwohnung im Bauhaus - Stil

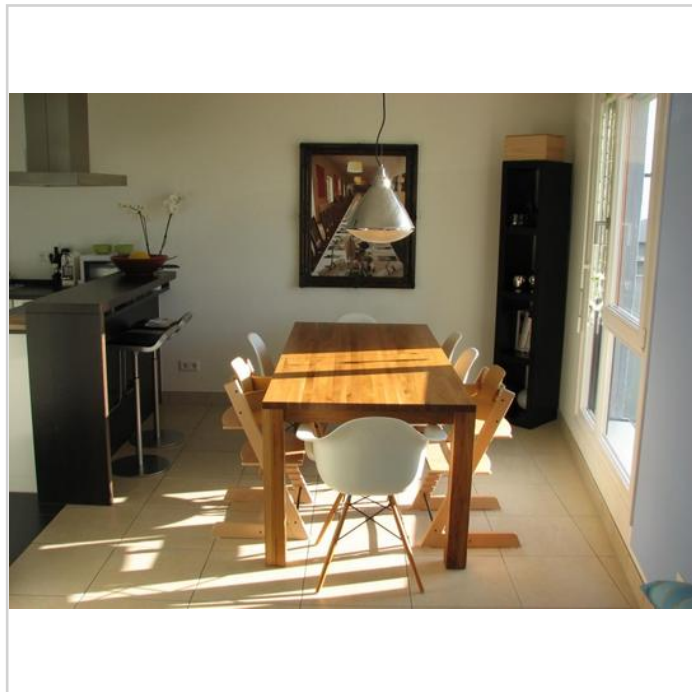


81829 München

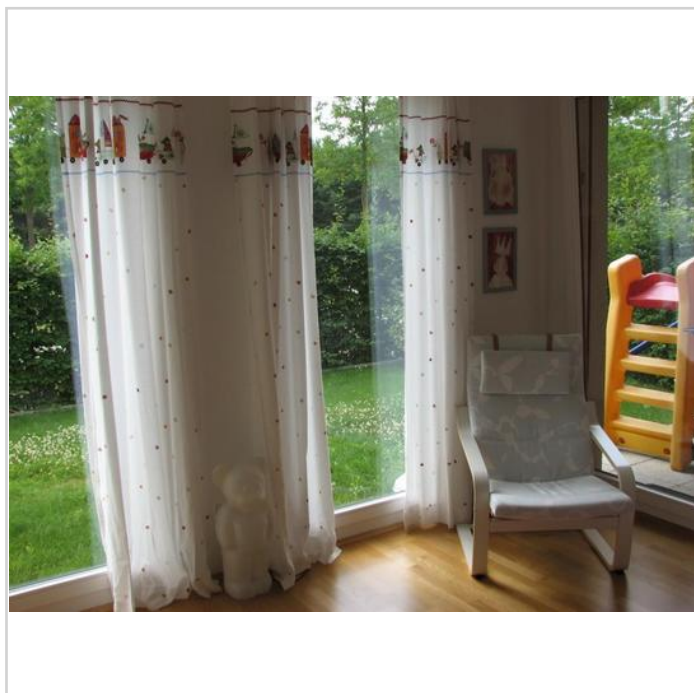
Zimmer: 4,00
Wohnfläche ca.: 117,00 m²
Kaufpreis: 399.900,00 EUR



Küche 2



Esszimmer und Küche 1



Kinderzimmer 1



Bad Detail 2

Wohnen wie im Urlaub - Traum Gartenwohnung im Bauhaus - Stil



81829 München

Zimmer: 4,00
Wohnfläche ca.: 117,00 m²
Kaufpreis: 399.900,00 EUR



Grundriss Selma-Lagerlöf-Str 2