

Lichtdurchflutete Dachterrassen - Maisonette +++ Bestlage Thalkirchen



81379 München

Zimmer: 4,00
Wohnfläche ca.: 108,00 m²
Kaltmiete: 1.795,00 EUR (zzgl. Nebenkosten)
Scout-ID: 125697766



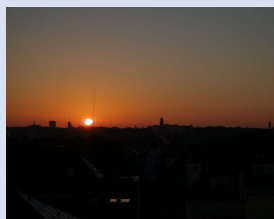
Ihr Ansprechpartner:

Immobilien-Service-München Haus & Grund GmbH
Herr M. Herrmann
E-Mail: mh@immoservice-muenchen.de
Web: <http://www.immoservice-muenchen.de>

Wohnungstyp: Dachgeschoss
Nutzfläche ca.: 115,00 m²
Etage: 5
Etagenanzahl: 5
Schlafzimmer: 2
Badezimmer: 1
Gäste-WC: Ja
Keller: Ja
Balkon/Terrasse: Ja
Personenaufzug: Ja
Einbauküche: Ja
Objektzustand: Neuwertig
Baujahr: 2001
Qualität der Ausstattung: Luxus
Letzte Modernisierung/ Sanierung: 2014
Energieausweistyp: Verbrauchsausweis
Heizungsart: Zentralheizung
Wesentliche Energieträger: Gas
Endenergieverbrauch: 67,00 kWh/(m²*a)
Bezugsfrei ab: 01.02.2021 bzw. n. Vereinbarung
Garage/Stellplatz: Tiefgarage
Anzahl Garage/Stellplatz: 1

Nebenkosten: 300,00 EUR
Heizkosten sind in Nebenkosten enthalten: Ja
Garage/Stellplatz-Mietpreis: 80,00 EUR
Kautions: 3 Monats - Kaltmieten

Lichtdurchflutete Dachterrassen - Maisonette +++ Bestlage Thalkirchen



81379 München

Zimmer: 4,00
Wohnfläche ca.: 108,00 m²
Kaltmiete: 1.795,00 EUR (zzgl. Nebenkosten)

Objektbeschreibung:

Wohnen in der Stadt, in einem der gefragtesten, attraktivsten Münchner Wohnviertel.

Die Wohnung ist äusserst hell und lichtdurchflutet, das Wohngefühl durch den Dachausbau bis unter den Giebel und die reizvolle Galerie sehr grosszügig.

Gleich um die Ecke liegt die U - Bahn Haltestelle Thalkirchen (U3).

In unmittelbarer Umgebung erstreckt sich an der Isar der Flaucher, einer der beliebtesten Plätze zum Sonnenbaden, joggen, spazierengehen, erholen und entspannen. Um die Ecke befindet sich der Tierpark Hellabrunn und das Freibad "Maria Einsiedel.

Ausstattung:

Komplett renoviert mit neuem Parkettboden. Gehobene Ausstattung, Videogegensprechanlage, Granit - Treppenhaus, Moderner Lift mit repräsentativer Edelstahlkabine (Siehe Fotos)

Die Flächen im Einzelnen (dem Originalprospekt entnommene Ca. - Angaben):

Diele 10,76 m²
WC 2,23 m²
Bad 7,73 m²
Küche 9,19 m²
Eltern 16, 12 m²
Abstellraum 0,90 m²
Wohnen/Essen 24,87 m²
Dachterrasse 10,62 m²
Galerie 12,82 m²
Kind 16,41 m²
Abstellraum 3,28 m²

Lage:

Das repräsentative, gepflegte Gebäude befindet sich in einer gewachsenen, traditionellen Wohngegend in ruhiger Lage, umgeben von stilvollen Altbauten. In Thalkirchen gibt es noch die traditionellen Geschäfte des täglichen Lebensbedarfs, die man entweder zu Fuss, oder bequem mit dem Fahrrad erreichen kann.

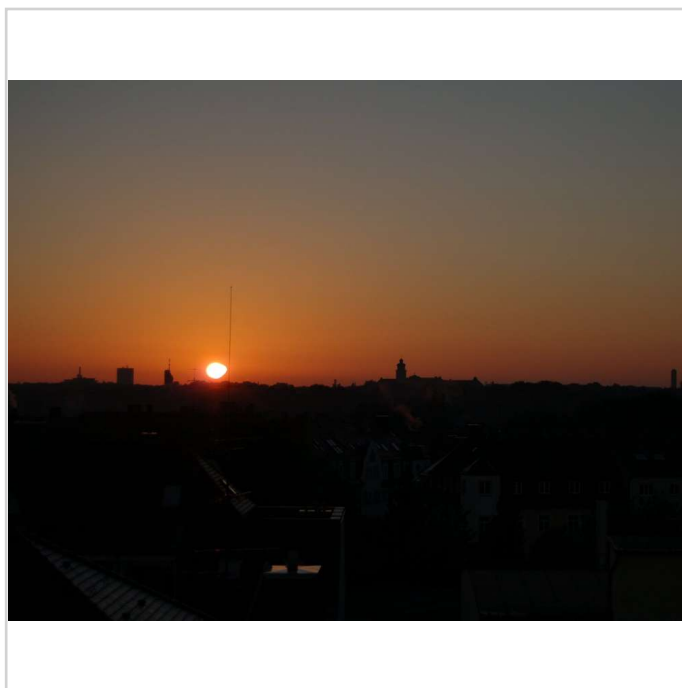
Sonstiges:

Wir bearbeiten Ihre Anfrage sehr individuell sollte sie folgende Voraussetzungen erfüllen: Ihre Anfrage/Bewerbung bitte ausschliesslich per Email, bzw. das Kontaktformular unter Nennung Ihrer vollständigen Kontaktdaten. Ihre Mail sollte kurze persönliche, für die Vermietung relevante Angaben enthalten. Sie erhalten dann umgehend eine Rückmail von uns.

Wir bieten das Objekt im Alleinauftrag an. Besichtigungen etc. ausschliesslich über uns. Es gelten bei Kontaktaufnahme unsere Allgemeinen Geschäftsbedingungen als vereinbart.

Alle Angaben sind freibleibend!

Aufgrund der aktuellen Covid 19 Lage können Verzögerungen bei der Bearbeitung eintreten.

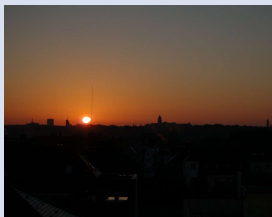


Ausblick Küche 03



Frontansicht

Lichtdurchflutete Dachterrassen - Maisonette +++ Bestlage Thalkirchen



81379 München

Zimmer: 4,00
Wohnfläche ca.: 108,00 m²
Kaltmiete: 1.795,00 EUR (zzgl. Nebenkosten)



Rückansicht



Blick auf die Terrasse

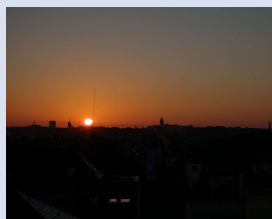


Wohnzimmer



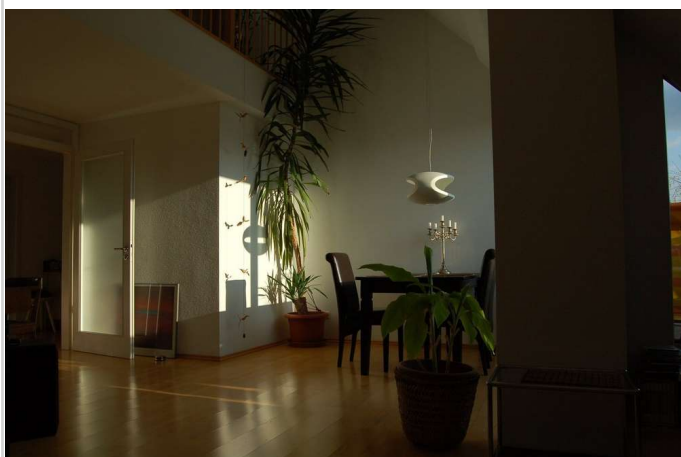
Ausblick Galerie

Lichtdurchflutete Dachterrassen - Maisonette +++ Bestlage Thalkirchen



81379 München

Zimmer: 4,00
Wohnfläche ca.: 108,00 m²
Kaltmiete: 1.795,00 EUR (zzgl. Nebenkosten)



Wohnzimmer



Wohnzimmer

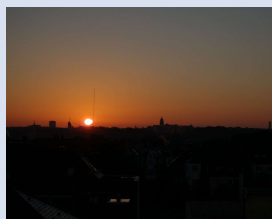


Galerie



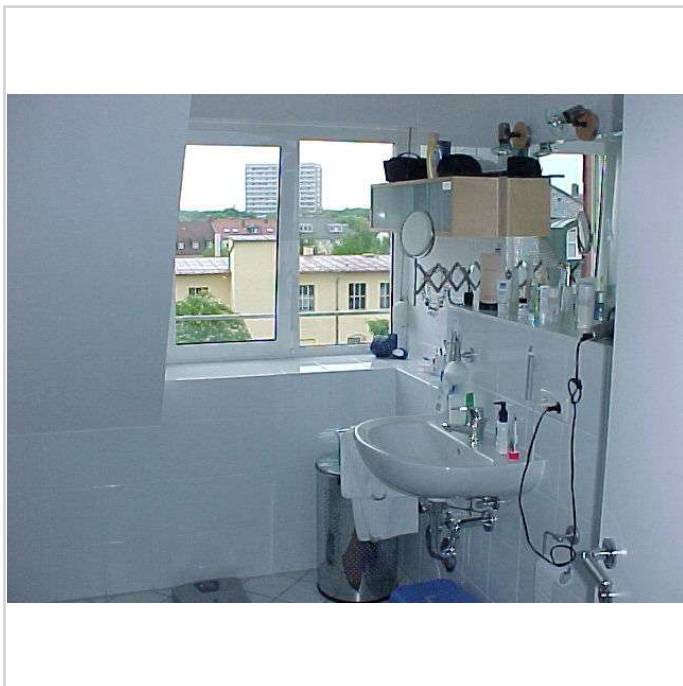
Galerie

Lichtdurchflutete Dachterrassen - Maisonette +++ Bestlage Thalkirchen

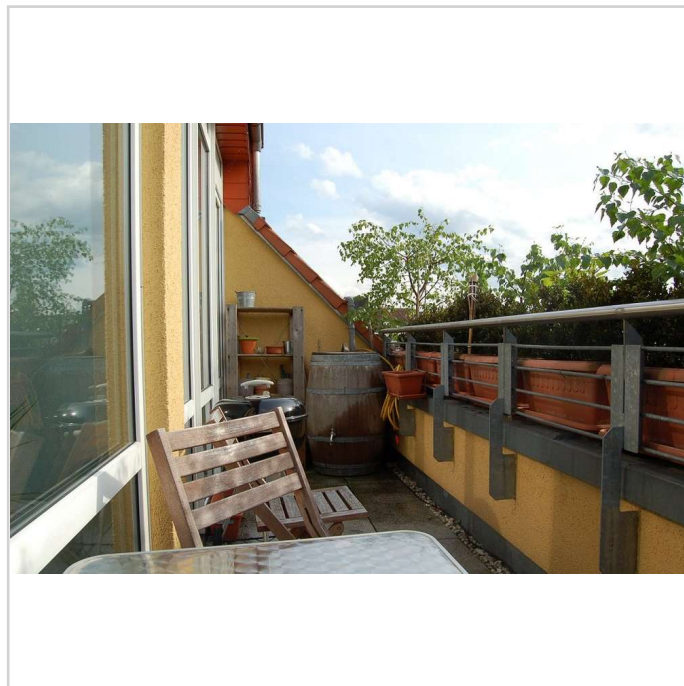


81379 München

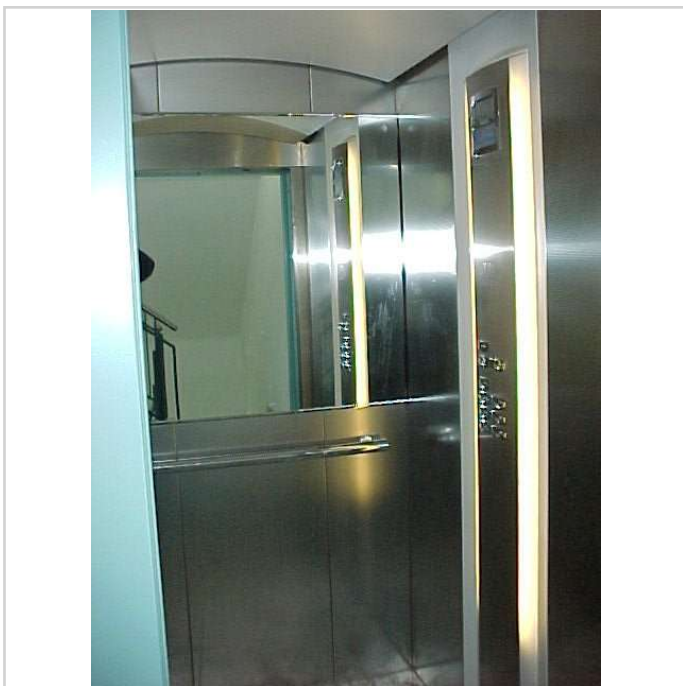
Zimmer: 4,00
Wohnfläche ca.: 108,00 m²
Kaltmiete: 1.795,00 EUR (zzgl. Nebenkosten)



Bad

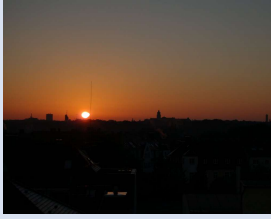


Terrasse



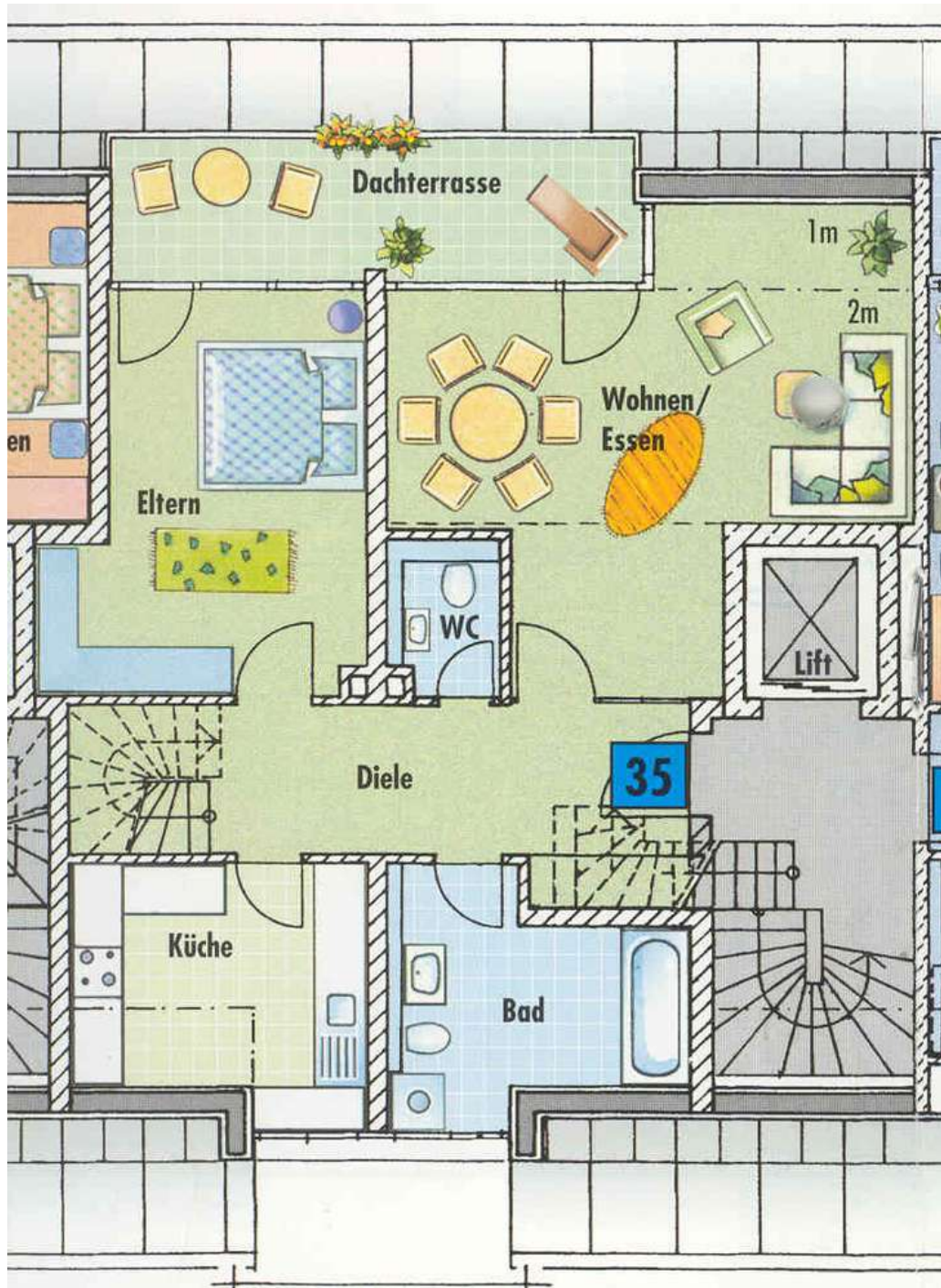
Aufzug

Lichtdurchflutete Dachterrassen - Maisonette +++ Bestlage Thalkirchen



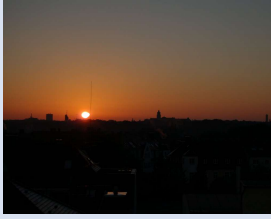
81379 München

Zimmer: 4,00
Wohnfläche ca.: 108,00 m²
Kaltmiete: 1.795,00 EUR (zzgl. Nebenkosten)



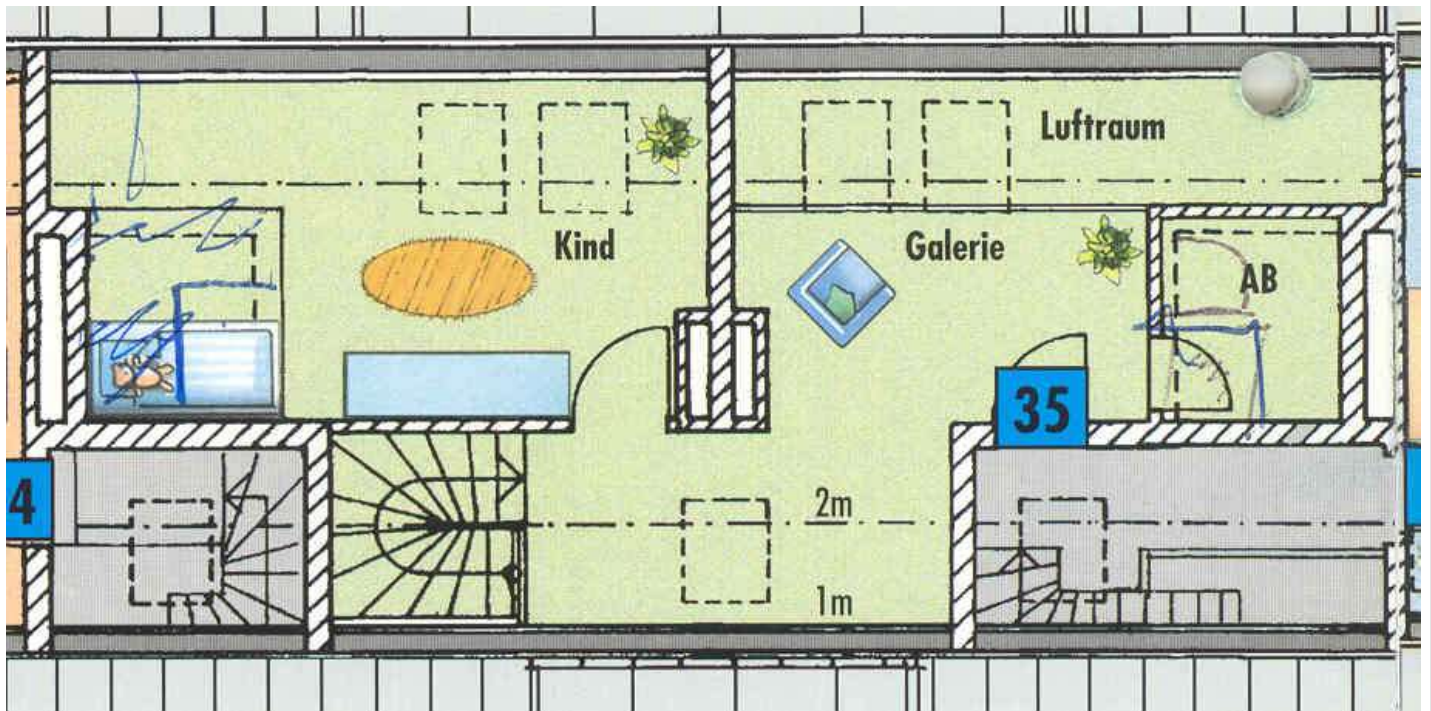
Grundriss Wohnebene

Lichtdurchflutete Dachterrassen - Maisonette +++ Bestlage Thalkirchen



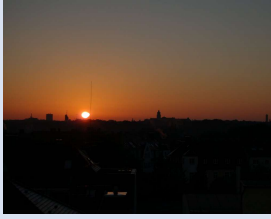
81379 München

Zimmer: 4,00
Wohnfläche ca.: 108,00 m²
Kaltmiete: 1.795,00 EUR (zzgl. Nebenkosten)



Grundriss Galerieebene

Lichtdurchflutete Dachterrassen - Maisonette +++ Bestlage Thalkirchen



81379 München

Zimmer: 4,00
Wohnfläche ca.: 108,00 m²
Kaltmiete: 1.795,00 EUR (zzgl. Nebenkosten)

