

Hell und modern - ruhiges Sendling - Westpark, "Waldfriedhofviertel"



81377 München

Zimmer: 2,00
Wohnfläche ca.: 54,00 m²
Kaltmiete: 1.060,00 EUR (zzgl. Nebenkosten)

Scout-ID: 126499725
Objekt-Nr.: Dauth_210215



Ihr Ansprechpartner:

Immobilien-Service-München Haus & Grund GmbH
Herr M. Herrmann
E-Mail: vermietung@gmx.de
Web: <http://www.immoservice-muenchen.de>

Wohnungstyp:	Etagenwohnung
Nutzfläche ca.:	63,00 m ²
Etage:	1
Etagenanzahl:	3
Schlafzimmer:	1
Badezimmer:	1
Keller:	Ja
Balkon/Terrasse:	Ja
Garten/-mitbenutzung:	Ja
Personenaufzug:	Ja
Einbauküche:	Ja
Objektzustand:	Gepflegt
Baujahr:	2012
Qualität der Ausstattung:	Gehoben
Energieausweistyp:	Verbrauchsausweis
Heizungsart:	Zentralheizung
Wesentliche Energieträger:	Holzpellets
Endenergieverbrauch:	49,00 kWh/(m ² *a)
Bezugsfrei ab:	01.05.2021
Haustiere:	Ja
Garage/Stellplatz:	Duplex
Anzahl Garage/Stellplatz:	1
Stufenloser Zugang:	Ja

Nebenkosten: 140,00 EUR
Heizkosten sind in Nebenkosten enthalten: Ja
Garage/Stellplatz-Mietpreis: 80,00 EUR
Kautions: 3MM

Hell und modern - ruhiges Sendling - Westpark, "Waldfriedhofviertel"



81377 München

Zimmer: 2,00
Wohnfläche ca.: 54,00 m²
Kaltmiete: 1.060,00 EUR (zzgl. Nebenkosten)

Objektbeschreibung:

Bitte beachten Sie vor Kontaktaufnahme unsere Hinweise unter "Sonstiges"

Top - moderne 2 Zimmer Wohnung mit Balkon in neuwertigem Gebäude, errichtet 2012 von der Fa. Baywobau.

Sehr reizvolle Lage.

Die Wohnung befindet sich im 1. OG, auf einem attraktiven, parkähnlichen Grundstück. Aufwendiges Naturstein - Granit - Treppenhaus, Lift.
Sonniger Südost - Balkon.

Lichter, kompakter Grundriss.

Die Raumgrößen ca. m²:

Wohnen/Essen: 21,88
Küche: 5,02
Schlafen: 14,44
Bad: 5,13
Diele: 3,78
Balkon: 7,38

Ausstattung:

Aufwendige Ausstattung:
Parkett in allen Wohnräumen, Fliesenboden in den übrigen Bereichen.
Wertige Einbauküche mit allen relevanten Geräten: Herd, Spülmaschine, Kühl - Gefrierkombination.
Fenster - Bad mit Platz für Waschmaschine/Trockner

Beim Garagenstellplatz handelt es sich um einen leicht und eben anzufahrenden Duplex - Parker mit ausreichend Höhe (Van - geeignet).

Sehr verbrauchsgünstige Holz - Pellets - Heizung.

Lage:

Bestes , ruhiges Waldfriedhofsviertel, Sendling Westpark .
Perfekte Infrastruktur:
Einkaufsmöglichkeiten wenige Gehminuten entfernt.
Schulen, Kindergärten und optimale Verkehrsanbindung:
Bushaltestelle "Waldfriedhof Haupteingang" (Linien 51, 151) ca. 3 Gehminuten,
Haltestelle "Waldfriedhof" (Linien 51, 54, 151, 167, 268) ca. 8 Gehminuten.
Unter Nutzung der Linien 41, 51, 151 und 167 sind Sie in 5 Minuten an der U3 oder U6
1000 m zum Mittleren Ring
1600 m zur Garmischer Autobahn (in 15 Minuten an den Starnberger See)
Südpark und Westpark in unmittelbarer Nähe

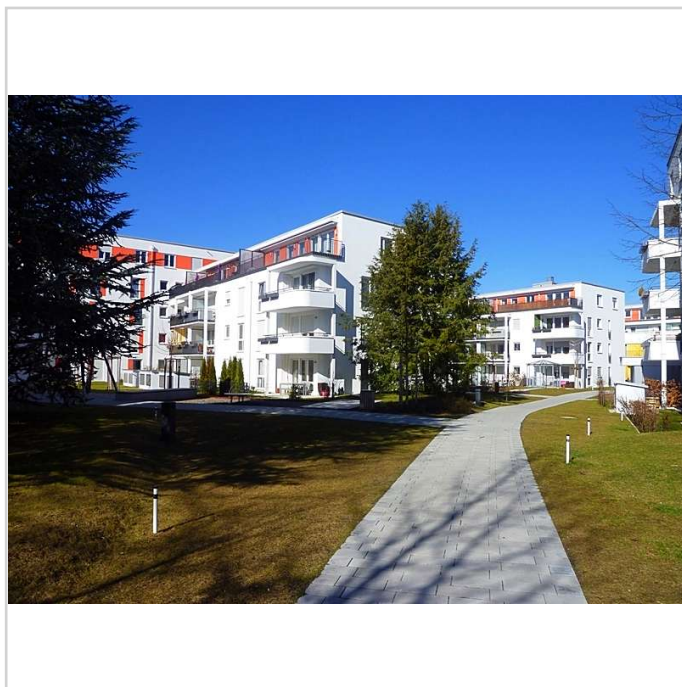
Sonstiges:

Wir bearbeiten Ihre Anfrage sehr individuell, sollte sie folgende Voraussetzungen erfüllen:

Ihre Anfrage/Bewerbung bitte ausschliesslich per Email, bzw. das Kontaktformular unter Nennung Ihrer vollständigen Kontaktdaten. Ihre Mail sollte kurze persönliche, für die Vermietung relevante Angaben enthalten. Sie erhalten dann umgehend eine Rückmail von uns.

Wir bieten das Objekt im Alleinauftrag an. Besichtigungen etc. ausschliesslich über uns. Alle Angaben freibleibend.

Wegen der aktuellen Covid 19 Lage und der eingeschränkten Möglichkeit, Termine zu vereinbaren kann es bei der Bearbeitung, die in der Reihenfolge des Einganges erfolgt, zu Verzögerungen kommen.



Anwesen

Hell und modern - ruhiges Sendling - Westpark, "Waldfriedhofviertel"



81377 München

Zimmer: 2,00
Wohnfläche ca.: 54,00 m²
Kaltmiete: 1.060,00 EUR (zzgl. Nebenkosten)



P1030504



P1030516



P1030506



P1030514

Hell und modern - ruhiges Sendling - Westpark, "Waldfriedhofviertel"



81377 München

Zimmer: 2,00
Wohnfläche ca.: 54,00 m²
Kaltmiete: 1.060,00 EUR (zzgl. Nebenkosten)



P1030507



P1030508



P1030509



P1030510

Hell und modern - ruhiges Sendling - Westpark, "Waldfriedhofviertel"



81377 München

Zimmer: 2,00
Wohnfläche ca.: 54,00 m²
Kaltmiete: 1.060,00 EUR (zzgl. Nebenkosten)



P1030511



P1030512



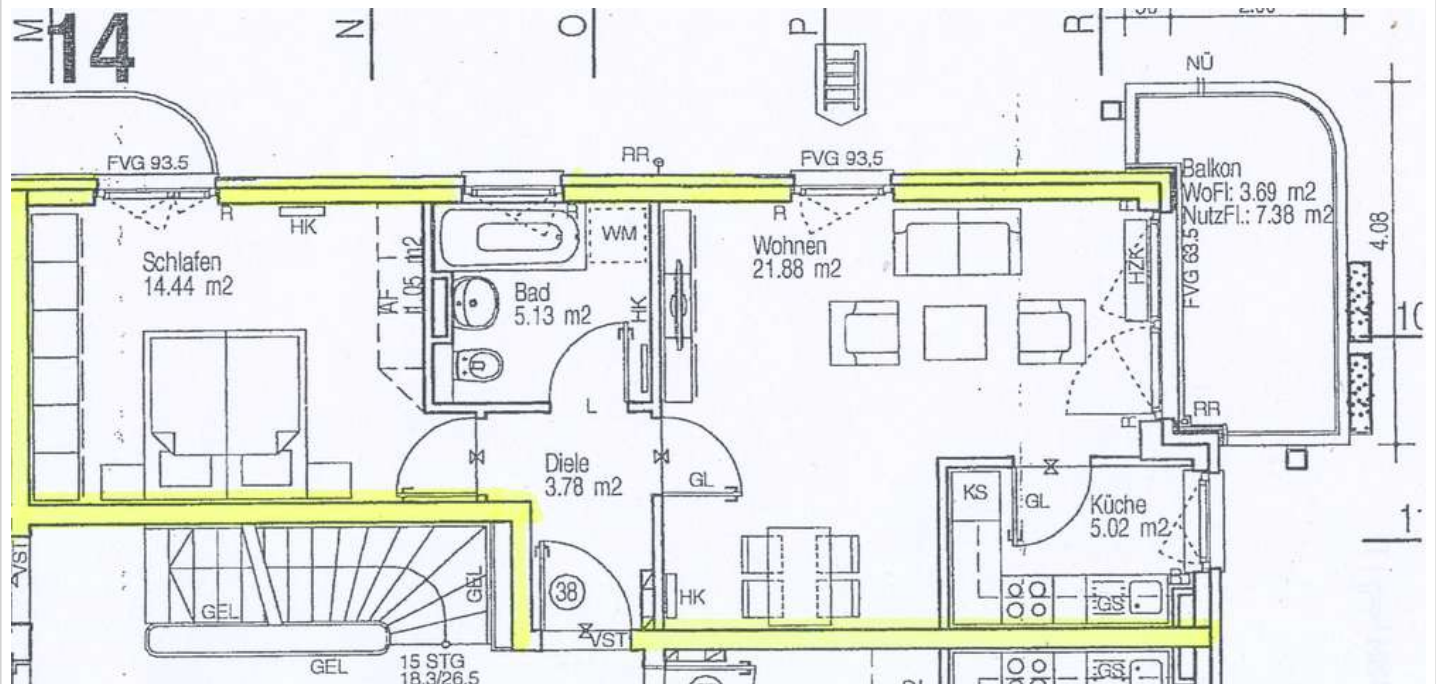
P1030513

Hell und modern - ruhiges Sendling - Westpark, "Waldfriedhofviertel"



81377 München

Zimmer: 2,00
Wohnfläche ca.: 54,00 m²
Kaltmiete: 1.060,00 EUR (zzgl. Nebenkosten)



Grundriss_WE38

Hell und modern - ruhiges Sendling - Westpark, "Waldfriedhofviertel"



81377 München

Zimmer: 2,00
Wohnfläche ca.: 54,00 m²
Kaltmiete: 1.060,00 EUR (zzgl. Nebenkosten)

